

Wegweiser

DAS HANDBUCH ZUR
TOURISMUSSTRATEGIE



Rückblick

Augenblick

Ausblick

Seefeld
TIROLS HOCHPLATEAU

„Nur wer sein
Ziel kennt,
findet den
Weg.“

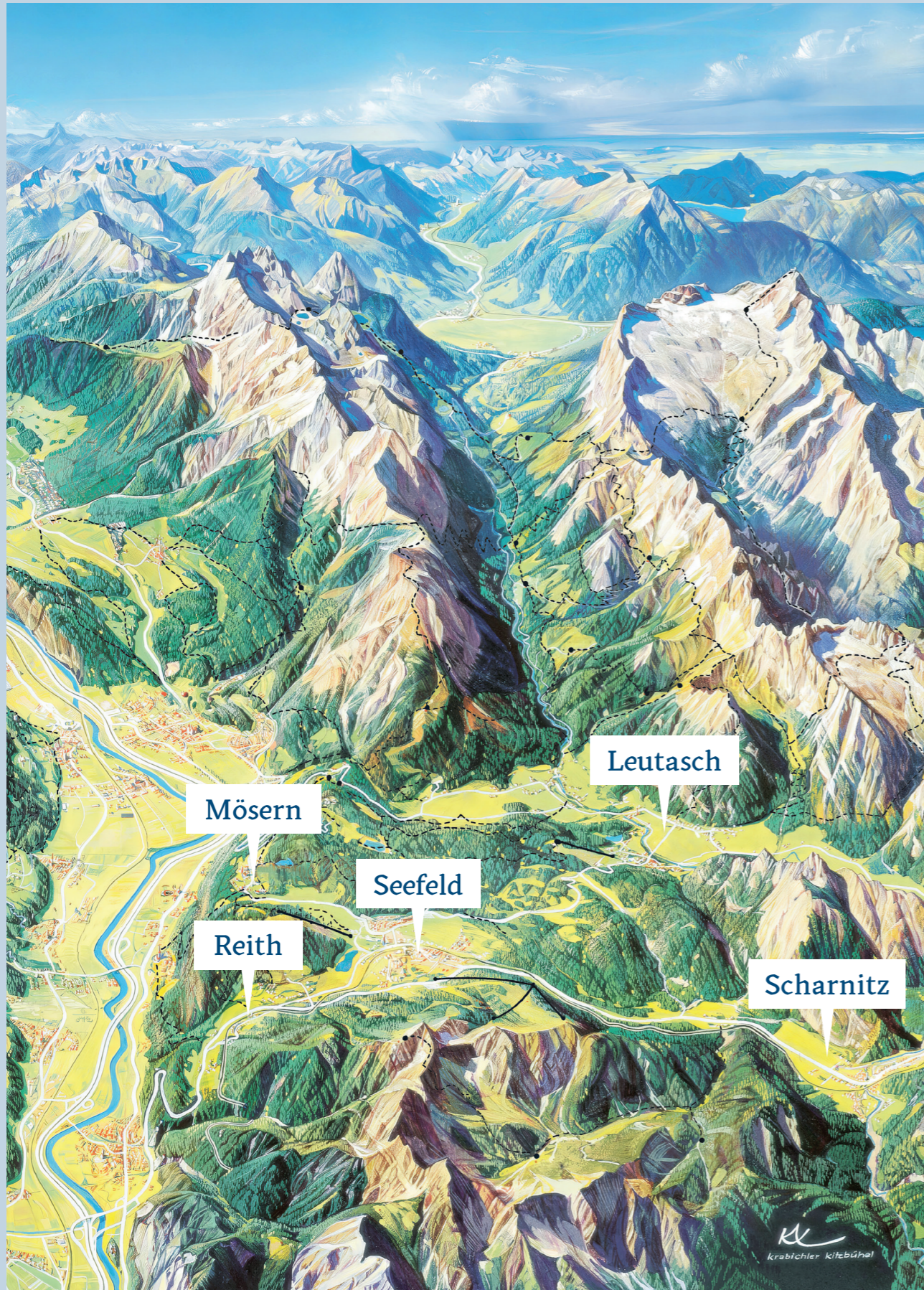
LAO-TSE

Impressum

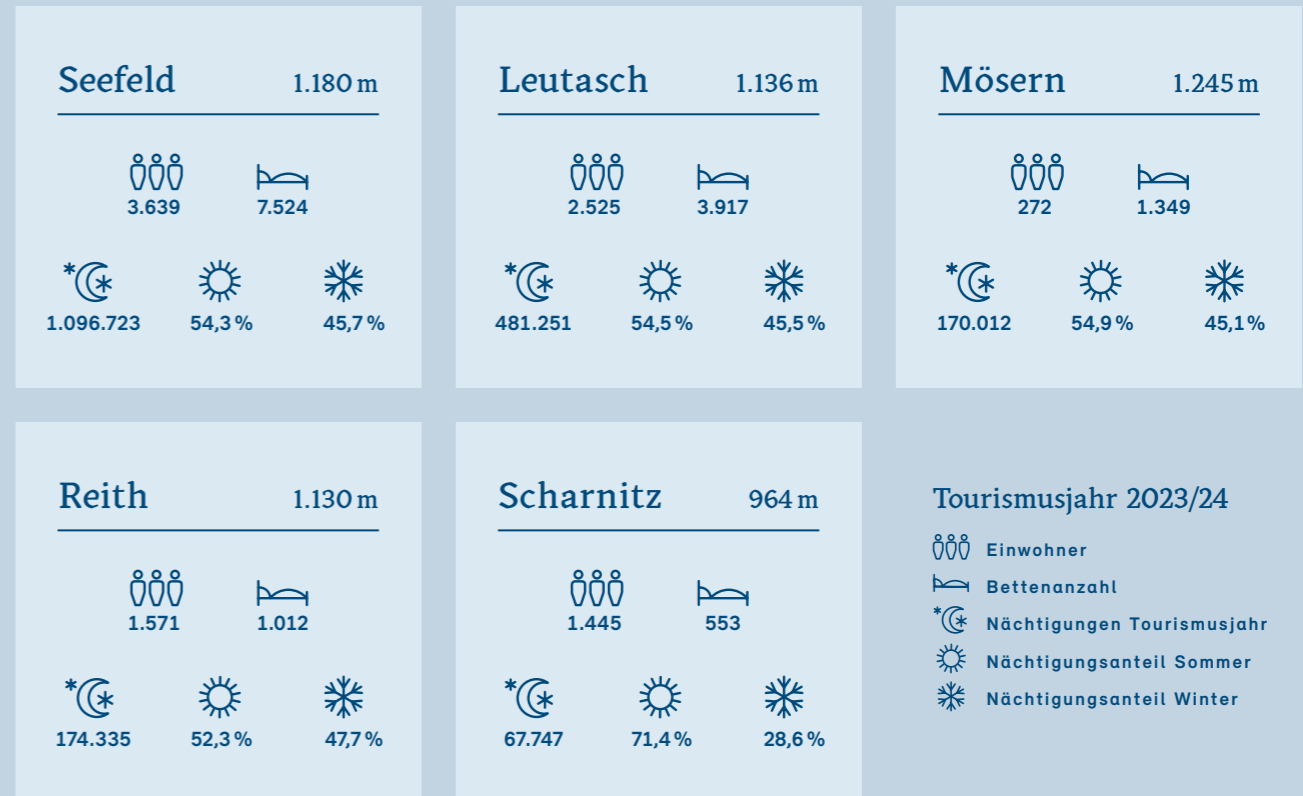
11/2024 | Herausgeber: Tourismusverband Seefeld, Bahnhofplatz 115, 6100 Seefeld
Moderation & inhaltliche Leitung: Hubert Siller | Strategieteam: Alois Seyrling, Christian Wendl, Sebastian Hiltpolt, Alexander Schmid,
Karin Moser, Elias Walser, Lisa Krenkel | Konzept & Text: Mag. Lisa Tran-Hopfer, thebestpart.at | Grafik: G.A. Service GmbH, ga-service.at
Kartografie: Krabichler Kitzbühel | Bildrechte: © Region Seefeld (Moritz Klee, Heinz Zak, Wolfgang Ehn, David Hennerbichler, Stefan Wolf)
Druckerei: Odysseus, odysseus-print.at | Druck- und Satzfehler vorbehalten



Seefeld
TIROLS HOCHPLATEAU



5 Orte, 1 Region



Quelle: Statistik Austria, Meldewesen TVB

Zahlen·Daten·Fakten

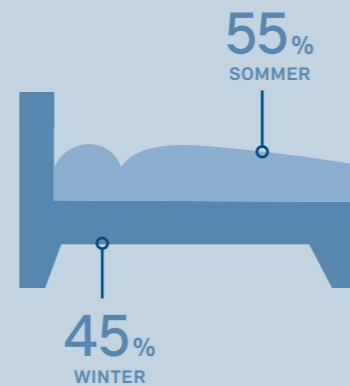
Ankünfte nach Saison



Budget Werbung & Events in Euro

ÜBER **3** MILLIONEN

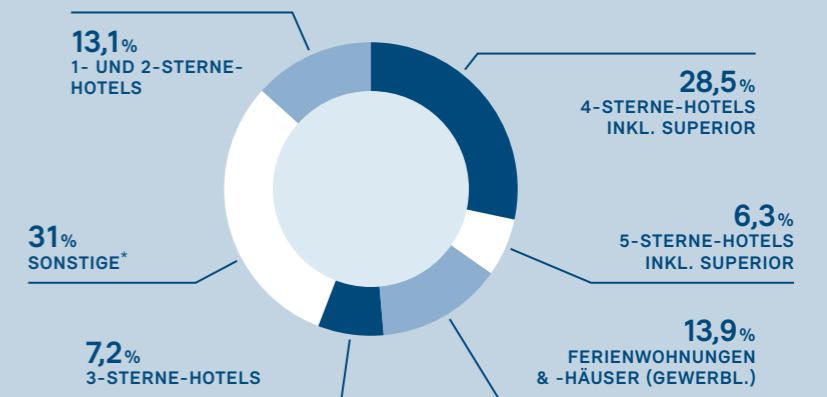
Nächtigungen nach Saison



Top-3-Nationen nach Nächtigungen

1.	1.047.538	DE
2.	229.404	CH
3.	112.876	AT

Bettenanteil nach Kategorien



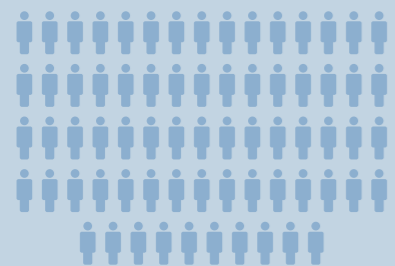
555.274
Ankünfte

Seefeld
TIROLS HOCHPLATEAU

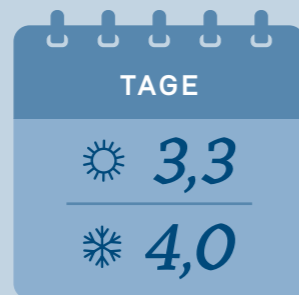
1.990.068
Nächtigungen

Tourismus-Entwicklung seit 2015

Jahr	Nächtigungen	Anteil So/Wi in %		Nächtigungsentwicklung 5 Jahre in %	Top-3-Märkte Tourismusjahr in % (Nächtigungsanteil)			Bettenzahl So/Wi	Bettenentwicklung So/Wi 5 Jahre in %		Vollbelegstage	Umsatz/ Bett in €	Aufenthaltsabgabe in €
		S	W		DE	CH	IT		S	W			
2015	2.043.965	S 54 W 46	-	43 13 7	DE CH IT	S 15.252 W 14.661	S - W -	128 2013/14	8.633 2012	2,80 2015/16			
2016	2.035.193	S 51 W 49	13,9	43 13 7	DE CH IT	S 14.808 W 14.967	S 1,1 W 1,0	133 2015/16	8.764 2013	2,80 2016/17			
2017	2.050.155	S 53 W 47	11,9	44 13 7	DE CH IT	S 14.687 W 14.573	S -0,9 W -0,8	136 2016/17	9.036 2014	2,80 2017/18			
2018	2.138.872	S 53 W 47	11,6	46 12 6	DE CH IT	S 14.666 W 14.529	S -3,2 W -2,9	145 2017/18	11.616 2018**	2,80 2018			
2019	2.078.292	S 52 W 48	10,8	46 12 6	DE CH IT	S 13.823 W 13.892	S -5,5 W -2,3	146 2018/19	11.314 2019**	2,80 2019			
2023	1.953.780	S 53 W 47	-8,7	53 11 6	DE CH AT	S 13.574 W 13.004	S -3,8 W -7,7	146 2022/23	14.106 2023**	3,50 2023			



70
Mitarbeiter:innen
im Tourismusverband



Aufenthalt
durchschnittlich pro Gast

RUND **14**
TAUSEND EURO

Umsatz
pro Bett

Quelle: Meldewesen TVB, Land Tirol, Tirol Tourism Research, Statistik Austria

*Privatquartier, Jugendherberge, Schutzhütte, private Ferienwohnungen, sonstige Unterkünfte, Camping ** Prognose

Quelle: ttr.tirol - Landesstatistik Tirol; MCI Tourismus, Destination Research; Bote für Tirol; Amt der Tiroler Landesregierung, Abteilung Tourismus

Tourismregion Seefeld

Um im Gedächtnis verankert zu bleiben,
braucht es eine klare Fokussierung.
Um aber gleichzeitig als attraktive Urlaubs-
destination wahrgenommen zu werden,
braucht es Angebotsvielfalt.

**Begehrlichkeit
braucht Spitze** → **Fokus**

**Urlaubsangebot
braucht Breite** → **Vielfalt**

ECHT WEGWEISEND
Unsere Vision

Als
DAS Hochplateau
der Alpen bieten
wir ganzjährig
den vielfältigsten
Erholungsraum
in einer fesselnden
Atmosphäre.

ECHT VIELFÄLTIG

Unsere Stärken & Potenziale

Die vielfältigen Stärken und Potenziale, die unsere Region auszeichnen, sorgen für eine nachhaltige **Steigerung der touristischen Attraktivität**, eine **hohe Wettbewerbsfähigkeit** sowie eine langfristige wirtschaftliche Stabilität. Stärken und Potenziale gehen Hand in Hand – und in eine Richtung: **nach vorne**.



GANZJÄHRIGKEIT

Zehn aktive Tourismus-Monate in vier Jahreszeiten



WOHLFÜHLOASE HOCHPLATEAU

Einzigartiges Hochplateau in Tirol mit echtem Wohlfühlklima und überdurchschnittlich vielen Sonnenstunden



FAMILIENBETRIEBE

Viele traditionsreiche und familiär geführte Betriebe



IDEALER MIX AN UNTERKÜNF TEN

Breites Angebot für unterschiedliche Zielgruppen



INVESTITIONSBEREITSCHAFT

Viele Betriebe investieren in die Zukunft



ZUGPFERDE

Die Leitbetriebe in der Berherbergung sind echte Zugpferde



NACHFOLGE

Die nächste Generation übernimmt viele Betriebe und führt sie weiter



FAMILIENURLAUB

Alle Generationen kommen in unserer Region voll auf ihre Kosten



ABWECHSLUNGSREICHE VERANSTALTUNGEN

Gäste freuen sich über vielfältige Veranstaltungen von Juni bis Weihnachten



BEQUEME ERREICHBARKEIT

Kurze Wege und Fußläufigkeit vor Ort: Alle Aktivitäten gehen schon vor der Unterkunftstüre los! Nachhaltige Anreise mit Bahn und Bus, gute Anbindung an Flughäfen, perfekte Vor-Ort-Mobilität in und zu allen Orten



PERFEKTE ANGBOTE

Von Wandern und Langlaufen über Skifahren, Rodeln und Eislaufen bis Golfen, (E-)Biken, Klettern, Wellness, Tennis, Schwimmen, Padel u. v. m.



GUTE VERTEILUNG

Ausgewogene, saisonale Verteilung der Gästeströme und ideales Verhältnis zwischen Einheimischen, Urlaubern und Tagesgästen



VIELFALT DER ORTE & GUTE ZUSAMMENARBEIT

Seefeld, Leutasch, Mösern, Reith und Scharnitz glänzen für sich mit ihrem Angebot. Gute Zusammenarbeit zwischen den Gemeinden, Stakeholdern und dem TVB



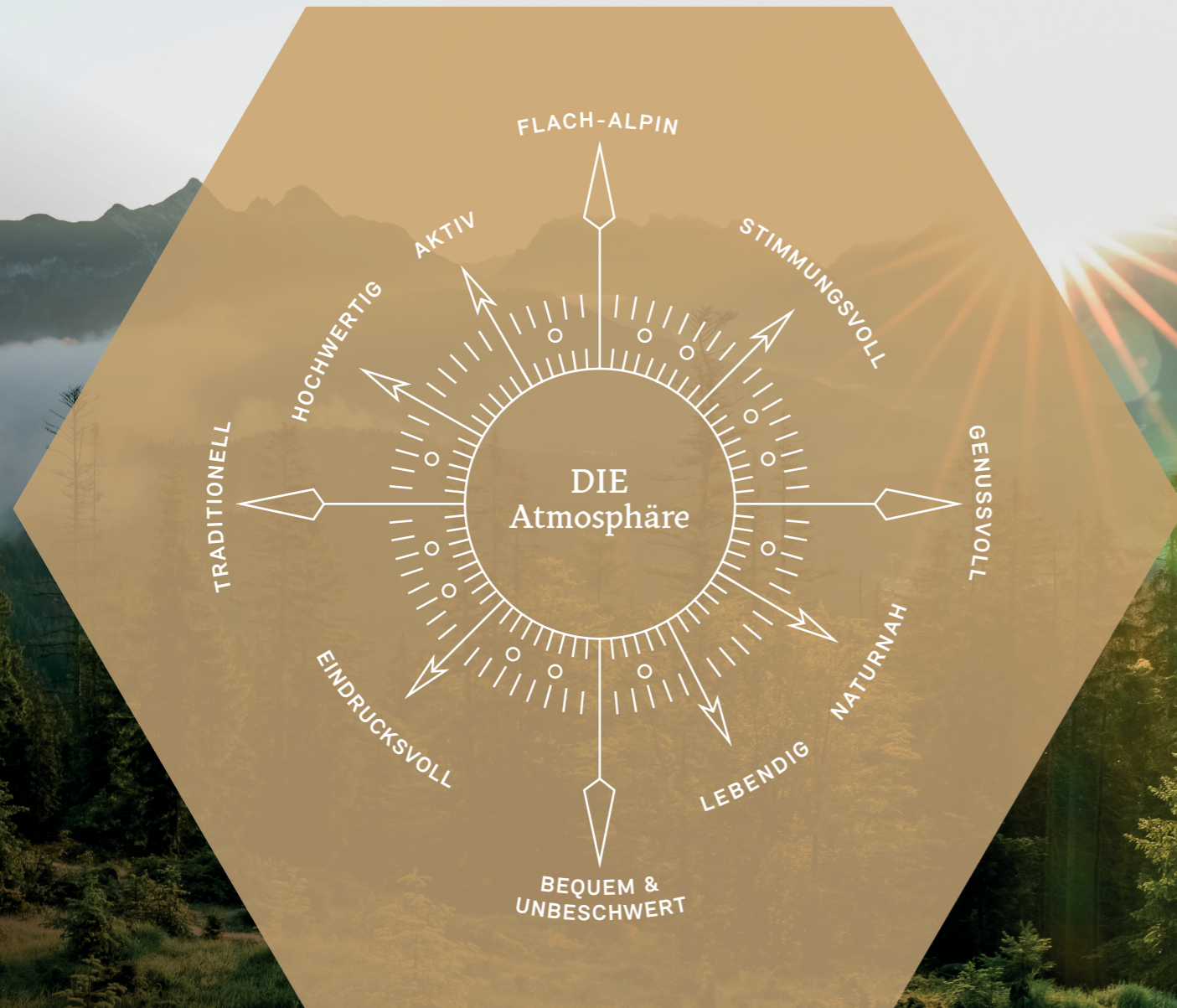
ERFAHRUNG

Tourismus besteht seit über 100 Jahren als wichtige Säule

6+2 Erfolgsmuster



DIE ATMOSPHERE
Unser Markenkern



DAS HOCHPLATEAU
Deshalb ist es einzigartig



Was ist ein „Ein-Wort-Markenkern“?

Der Ein-Wort-Begriff ist die höchste Verdichtungsstufe einer Marke. Er fasst deren Positionierung zu einem einzigen Wort zusammen und definiert, wofür die Marke steht und/oder wohin sie sich entwickeln möchte.

Quelle der Definition: BrandTrust

UNSERE ERFOLGSMUSTER IM DETAIL



LEBENDIGE FUSSGÄNGERZONE

Die Fußgängerzone von Seefeld bietet eine gelungene Mischung aus urbanem Flair und dörflicher Atmosphäre. Hier finden sich zahlreiche Cafés, Restaurants, Geschäfte und das Casino Seefeld, während die umliegende Natur mit dem Wildsee, Pfarrhügel und dem Seekirchl zum Entspannen und Verweilen einlädt. Die gut angebundenen Zug- und Busstationen im Zentrum sorgen für eine bequeme Anreise, und das abwechslungsreiche Veranstaltungsprogramm garantiert beste Unterhaltung. Entspannte Shopping-Erlebnisse in charmanten, familiengeführten Geschäften runden das Angebot ab.

FLACH-ALPINE NATURSCHÖNHEIT

Die sichere, alpine Umgebung bietet ganzjährig abwechslungsreiche Naturerlebnisse, sei es im Sommer mit bunten Wiesen oder im Winter mit glitzerndem Schnee. Unverbaute Landschaften und Natur pur bieten zum Beispiel das Wildmoos, das Gaistal, die Leutascher Ache oder der Naturpark Karwendel, wo die Isar ihren Ursprung hat.



BEQUEME ERREICHBARKEIT

Die Region ist zentral und grenznah gelegen und lässt sich bequem erreichen – auch international, dank der guten Anbindung an die Flughäfen Innsbruck und München. Nachhaltige Anreisemöglichkeiten bestehen durch Bahn (ICE-Bahnhof) und Bus. Kurze Wege und ein ganzjähriges Mobilitätskonzept ermöglichen es, ohne Auto direkt von der Unterkunft aus in die Natur zu starten. Dank der Nähe zu Deutschland, Italien und der Schweiz liegt die Region ideal für Kurztrips und auch für Tagesgäste ist sie ein einfach erreichbares Ausflugsziel.

UNSERE ERFOLGSMUSTER IM DETAIL

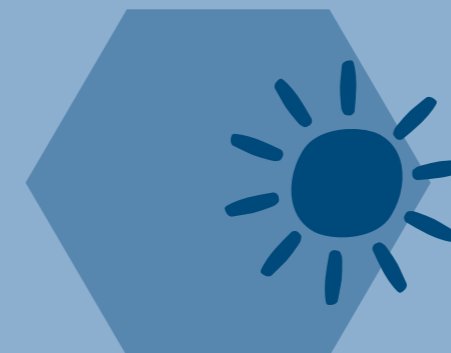


WELTKLASSE LANGLAUF

Mit mindestens 100 Tagen Langlaufangebot in der Saison und insgesamt 245 km leicht zugänglichen Loipen für jedes Niveau, ist die Region ein wahres Paradies für Langläuferinnen und Langläufer. Dank der größten nordischen Beschneiungsanlage der Alpen und modernem Schneemanagement mit acht Spurgeräten sind die Loipen stets in bestem Zustand. Die Infrastruktur bietet spezielle Langlaufunterkünfte, Verleihe, Schulen, Sportgeschäfte sowie zahlreiche Hütten und Rastplätze entlang der Strecken. Unsere Region ist zudem ein beliebter Ort für Weltklasse-Veranstaltungen und auch als Trainingsregion anerkannt.

WANDER- WONDERLAND

Unser Wanderparadies auf 1.200 Metern bietet das ganze Jahr über genussvolle Wanderungen ohne alpine Gefahren. Die ganzjährig begehbaren Wege erfordern keine speziellen Vorkenntnisse oder Ausrüstung. Man kann einfach loswandern und genießen – Sommer wie Winter. Zahlreiche Erlebniswege, spezielle Wanderunterkünfte & -veranstaltungen sowie geführte Touren machen die Region zu einem idealen Ziel für Menschen, die sich gerne in der Natur bewegen. Auch Sportgeschäfte findet man vor Ort. Zusätzlich gibt es eine umfassende Infrastruktur mit Wanderkarten, Beschilderungen und GPX-Tracks sowie Hütten und Rastplätze entlang der Wege. Viele Wanderungen sind auch kinderwagentauglich.



360° SONNENPLATEAU

Dank unserer erhöhten und südlich ausgerichteten Lage freuen wir uns über überdurchschnittlich viele Sonnenstunden und ein echtes Wohlfühlklima – das ganze Jahr über. Darüber hinaus genießen wir Sommer wie Winter die einladende Berglandschaft, die unser Hochplateau umrahmt und ihm gleichzeitig Weite schenkt.

6+2 Erfolgsmuster

„Wir sehen uns
als **DER** Leitbetrieb
der Region.“

ECHT VERLÄSSLICH Unser Tourismusverband

Als **Tourismusverband** setzen wir uns – unter besonderer Berücksichtigung der definierten Strategie – **für den Gast und dessen Bedürfnisse** im wertvollen Erholungsraum der Region ein. **Gemeinsam** mit unseren Mitgliedern und Gemeinden entwickeln wir **einzigartige touristische Produkte** und schaffen **echte Erlebnisse** für unsere Gäste und Einheimischen. Gibt es keinen Betreiber aus dem privaten Bereich,

übernimmt auch der TVB den Betrieb einzelner touristischer Produkte – so wie es seit Jahren sehr erfolgreich im Unternehmensbereich „Langlauf“ geschieht.

Unsere Kraft und **unser Know-how** setzen wir gezielt dort ein, wo wir für unsere Mitglieder Nutzen stiften können. So gelingt es uns, **touristische Leuchttürme** und keine Kirchtürme in die Auslage zu stellen.

ECHT NACHHALTIG Unsere Haltung

Nachhaltigkeit ist eine klare Haltung und kein Widerspruch zum Tourismus – das beweisen wir schon seit Jahrzehnten. Nicht umsonst wurden wir als erste Region mit dem „Österreichischen Umweltzeichen“ ausgezeichnet. Wir setzen auf eine **verantwortungsvolle und wettbewerbsfähige Tourismusedwicklung** auf Tirols Hochplateau – stets unter Berücksichtigung der **ökonomischen, ökologischen** und **sozialen Nachhaltigkeit**.

Top 5 unserer Nachhaltigkeitsstrategie:

- 1.) Optimal abgestimmtes *Mobilitätsangebot* für unsere Gäste und Einheimischen an 7 Tagen die Woche, 365 Tage im Jahr. Für unsere Gäste gilt: Gästekarte = Fahrkarte.
- 2.) Wir setzen auf *Regionalität*: Verantwortungsvoller Konsum und die Zusammenarbeit mit unseren heimischen Unternehmen sind für uns selbstverständlich.
- 3.) Unsere *Natur* als Basis des Tourismus: Wir stellen eine nachhaltige und ressourcenschonende Entwicklung des Tourismus unter Berücksichtigung der Umwelt sicher.
- 4.) Unser *Erholungsraum* ist für alle da: Einheimische und Gäste werden in die Optimierung und Erhaltung eingebunden.
- 5.) Durch diverse *Auszeichnungen* werden unsere Bemühungen messbar und zeigen: Wir sind auf dem besten Weg!



„Wir denken
in **Generationen**
und nicht in
Quartalszahlen.“

ECHT STRATEGISCH Unser Marketing

Als Tourismusregion stärken wir gezielt das **Image unserer Region**. Der Vertrieb der touristischen Produkte liegt dabei in der **Verantwortung unserer Leistungsträger**. Unsere primären **Marketingaktivitäten** erstrecken sich in einem Umkreis von 500 km im DACH-Raum und Italien sowie in den BENELUX-Ländern.

„Wir stellen unsere Leuchttürme in die Auslage und schaffen Begehrlichkeit!“



Marketingthemen

1. FOKUSTHEMEN

Produktentwicklung, Schaffung & Pflege von Infrastruktur (bei Gebieten, in denen der TVB direkten Einfluss hat), Events, PR und umfangreiche Marketingkampagnen, Content-Erstellung



GENUSSVOLLES WANDERN
in allen 4 Jahreszeiten



LANGLAUF



LEBENDIGE FUSSGÄNGER-ZONE

2. KOOPERATIONSTHEMEN

Wir arbeiten mit willigen Partnern, um potenzielle Gäste zu gewinnen. Die Partner sind für das Produkt zuständig, der TVB für Marketing & PR.



GOLF



SKI ALPIN



WELLNESS

3. THEMENVIELFALT FÜR DAS URLAUBSPRODUKT

Content Erstellung & Verteilung, PR & Marketing sowie Infrastrukturbereitstellung & Pflege



WASSER



INDOOR-AKTIVITÄTEN



RODELN



TRAIL-RUNNING



KLETTERN



BIKE*
E-Bike, Trails



EISLAUF & EISSTOCK



HÜTTEN & KULINARIK



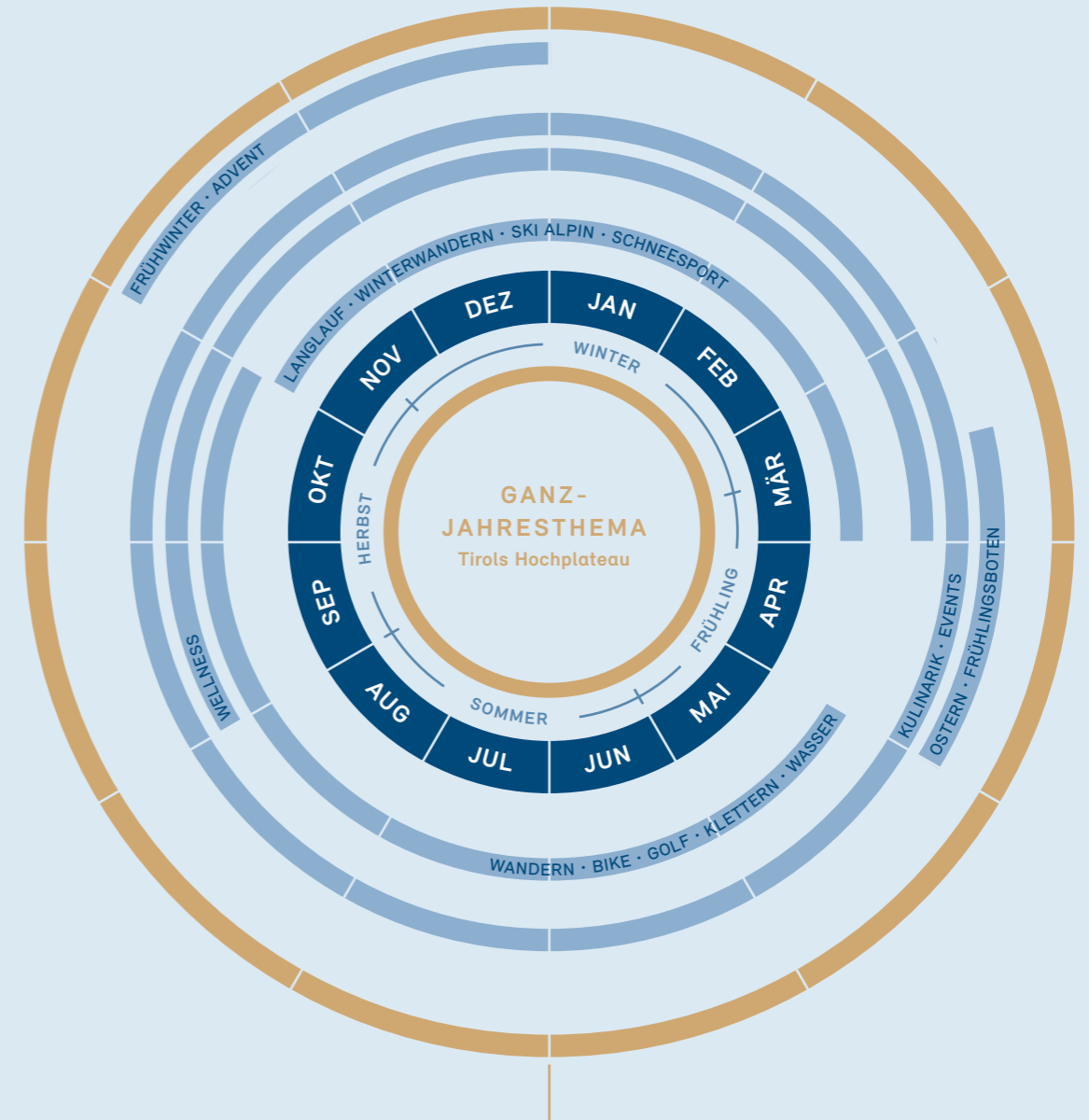
ADVENT & FRÜHWINTER



HUND

* Chance für künftiges Fokusthema

Kommunikation nach Jahreszeiten



„DIE Atmosphäre“ als unser Markenkern lädt die gesamte Kommunikation nach außen entsprechend auf.

ECHT SMART Unsere Ziele

Anhand von 5 Kriterien formulieren wir unsere Ziele einfach, sinnvoll und präzise – die SMART-Formel:

SPEZIFISCH

Ist das Ziel klar und präzise beschrieben? Kann der TVB 75% des Leistungsversprechens beeinflussen? Wer ist involviert: einzelne Orte, die ganze Region?

MESSBAR

Welche Messgrößen können angewendet werden und woher kommen die Daten?

ATTRAKTIV

Stiftet das Ziel Nutzen für die Tourismusregion und einen relevanten Anteil unserer Mitglieder? Passt das Ziel zu unserem Regionsprofil?

REALISTISCH

Ist das Ziel realistisch: Zeit, Ressourcen?

TERMINIERT

Wie ist der Zeitrahmen für die Umsetzung?

Wander- Wonderland

GENUSSVOLLES WANDERN

Tirols Hochplateau etabliert sich bis 2028 im Sommer und Herbst als **DIE führende Premium-Region** für genussvolles Wandern im Alpenraum. Es ist unser Ziel, dass alle fünf Orte die **Zertifizierung als Wanderdorf** mit jeweils einem zertifizierten Premium-Wanderweg erhalten. Unser Hochplateau, dank dem wir diese herausragenden, genussvollen Wanderungen anbieten können, hebt sich gegenüber anderen Urlaubsregionen deutlich ab und unterscheidet sich klar von diesen.

WINTERWANDERN

Bis 2026 etabliert sich die Region Seefeld als **führende und begehrteste Destination für Winterwandern** im Alpenraum. Der TVB Seefeld setzt Maßstäbe für ein naturnahes und hochwertiges Winterwandererlebnis, das unabhängig von Schneebedingungen fasziniert.

Die hohe Produktqualität wird durch den TVB nicht nur gehalten, sondern – in Zusammenarbeit mit der Tirol Werbung und Österreichs Wanderdörfern – als Marktstandard etabliert und **touristisch weiterentwickelt**. Zudem ist die Region Seefeld Kompetenzzentrum und Benchmark-Region für Winterwandern im Alpenraum.

Lebendige Fußgängerzone

Die **Fußgängerzone in Seefeld** etabliert sich bis 2026 in Zusammenarbeit mit der Kaufmannschaft und der Gemeinde Seefeld über einen Zeitraum von zehn Monaten im Jahr (Mitte Mai bis Mitte März) als lebendiger Treffpunkt. Dabei übernimmt der TVB Seefeld die Organisation und Durchführung von Veranstaltungen, schafft stimmungsvolle Beleuchtungen und kümmert sich um eine stimmige Möblierung mit Verweilplätzen und Überdachungen. Gepaart mit **gezielten PR- und Marketingmaßnahmen** steigert sich dadurch die Begehrtheit, Atmosphäre und Aufenthaltsqualität. Die Besucherfrequenz, Verweildauer und Besucherstruktur werden kontinuierlich anhand von Mobilfunkdaten analysiert, um bis Ende 2026 in allen Bereichen Verbesserungen zu erzielen.

Weltklasse Langlaufen

Die Region Seefeld bleibt langfristig **DIE alpenweit führende Destination** für Langläuferinnen und Langläufer. Sie entwickelt ihr Angebot kontinuierlich weiter, optimiert die Qualität der Infrastruktur – insbesondere die **Leistungsfähigkeit der Beschneigung** – und setzt durch innovative Partnerschaften neue Maßstäbe im nordischen Skisport. Das Langlaufangebot der Region bleibt weiterhin ein eigenständiger Wirtschaftsbereich innerhalb des TVB Seefeld und trägt mindestens 1,5 Millionen Euro netto zum Gesamtbudget bei. Die gesamte Langlauf-Infrastruktur wird darauf ausgelegt, eine herausragende **Trainings-, Wettkampf- und Erlebnisdestination** zu schaffen. Diese begeistert sowohl Freizeit- als auch Profisportler und etabliert unsere Region langfristig als Kompetenz- und Benchmark-Region für den Langlaufsport im Alpenraum.

Ausblick: Der TVB befindet sich derzeit in der Konzeptionsphase für die Themen „Bike“ und „Ganzjähriges Indoor-Angebot“. Zudem prüft die Region themenspezifische Partnerschaften mit der Wissenschaft, z. B. die Region als Outdoor-Reallabor für diverse Urlaubsangebote. Ob daraus Erfolgsmuster und langfristige strategische Ziele entwickelt werden können, wird sich in naher Zukunft zeigen.



Seefeld

TIROLS HOCHPLATEAU

Tourismusverband Seefeld
Bahnhofplatz 115
6100 Seefeld | Austria
+43 5 0880
region@seefeld.com
www.seefeld.com